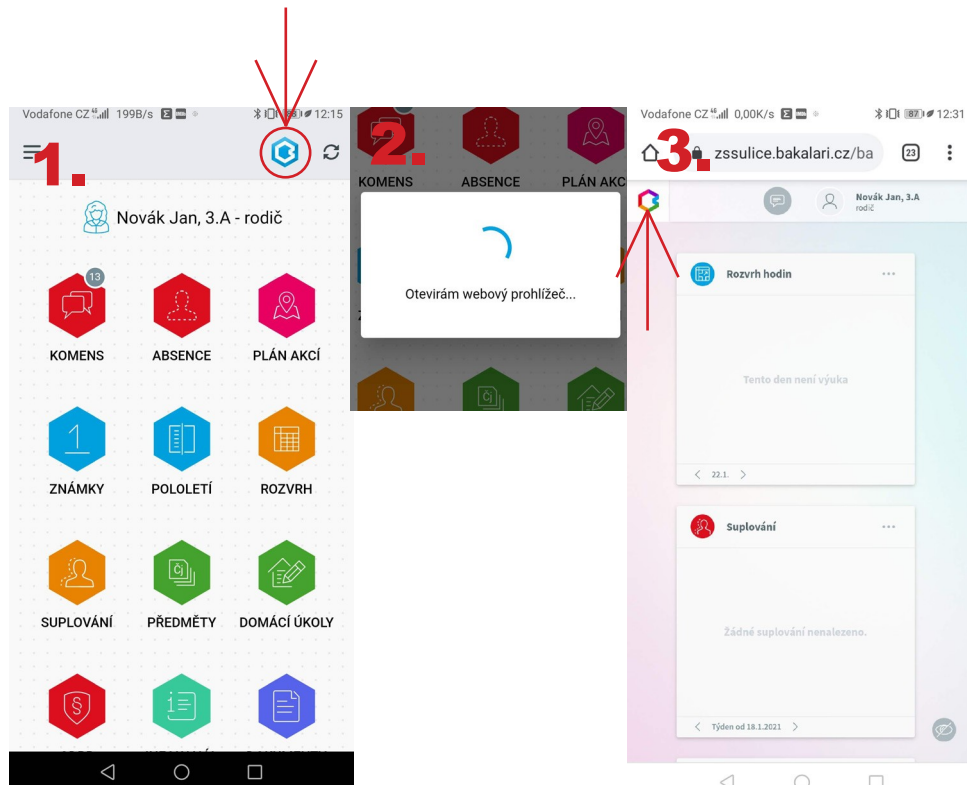


# Návod k platbám přes Bakaláře

Postup pro přístup k platbám v mobilní aplikaci **Bakaláři OnLine**

1. Spustíte aplikaci na Vašem mobilním zařízení a přihlašte se. Po zobrazení domovské obrazovky klikněte na modrou ikonu Bakalářů v pravém horním rohu.



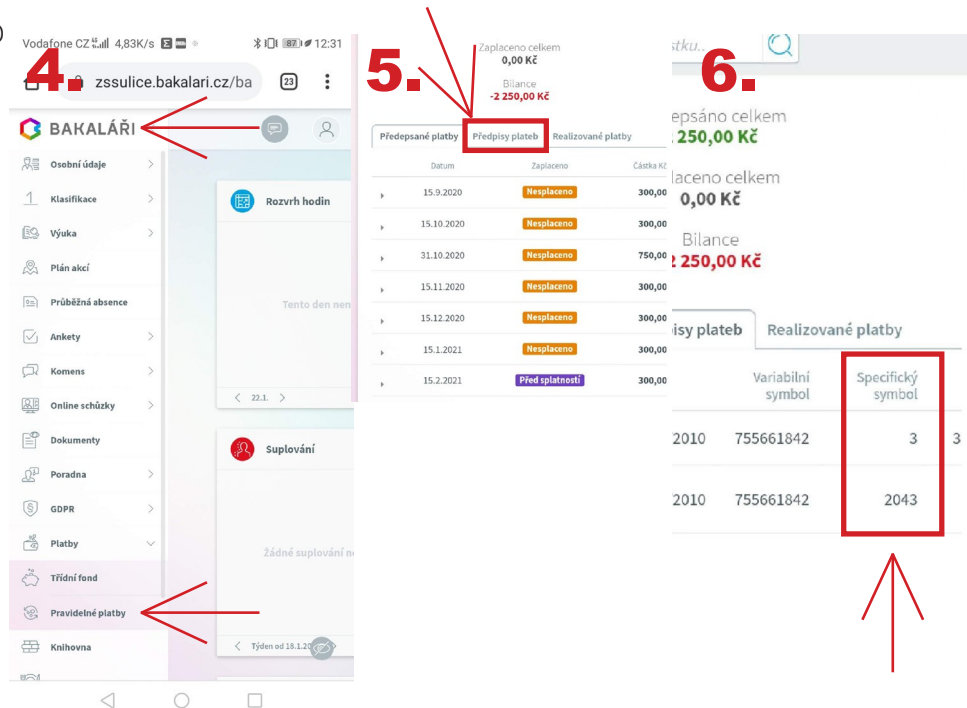
2. Aplikace Vás automaticky přepojí na webovou aplikaci přímo ve Vašem zařízení.

3. Po načtení webové aplikace klikněte na ikonu v levém horním rohu pro otevření menu aplikace.

4. V menu rozklikněte možnost **Platby** a poté **Pravidelné platby**.

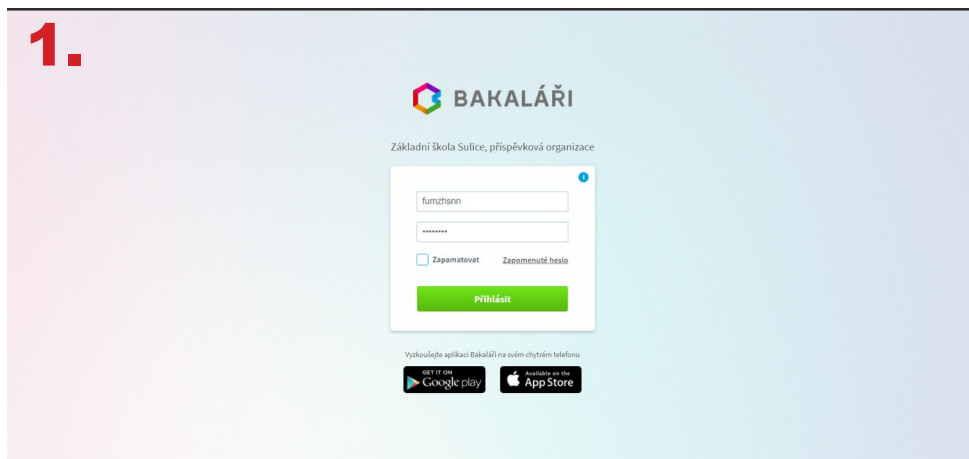
5. Předepsané platby zobrazují aktuální přehled. Pro zobrazení platebních údajů rozklikněte záložku **Předpisy plateb**.

6. Pozor! Variabilní symbol zůstává pokaždé stejný (po celou dobu školní docházky). Ovšem každá položka má svůj **Specifický symbol**. Nelze tudíž zaplatit všechny položky v jedné platbě!

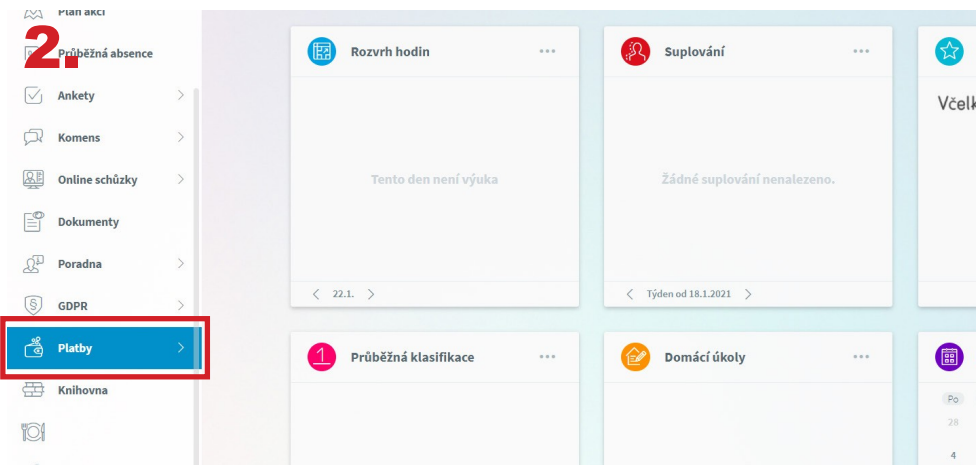


Postup pro přístup k platbám ve **webovém prohlížeči** :

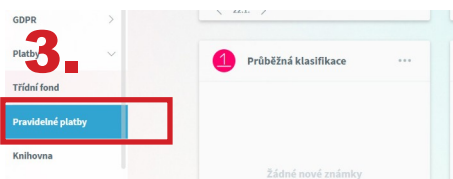
1. Po otevření webového prohlížeče s webovou aplikací **Bakaláři** se přihlašte.



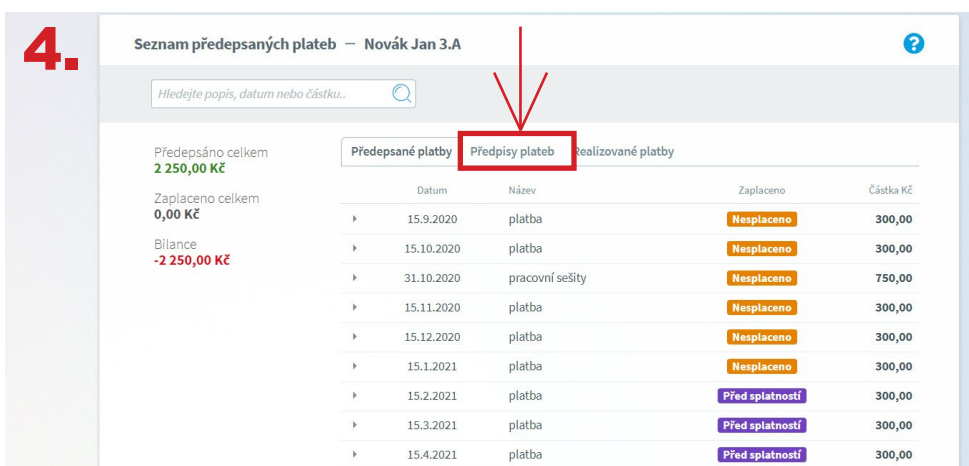
2. Po přihlášení rozklikněte v menu na levé straně záložku **Platby**.



3. Dále pak pokračujte na záložku **Pravidelné platby**.



4. Předepsané platby zobrazují aktuální přehled. Pro zobrazení platebních údajů rozklikněte záložku **Předpisy plateb**



5. Pozor! Variabilní symbol zůstává pokaždé stejný (po celou dobu školní docházky). Ovšem každá položka má svůj **Specifický symbol** Nelze tudíž zaplatit všechny položky v jedné platbě!

